

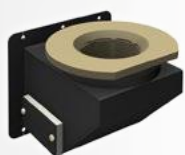


DRACO

MODEL 35

Ekogroszek

EKO projekt	5 klasa	5 lat	8 mm	91 %
ECODESIGN 2020	WG NORMY EN 303-5:2012	GWARANCJI NA WYMIENNIK	WYMIENNIK STALOWY	SPRAWNOŚCI CIEPLNEJ KOTŁA



Palnik retortowy
z podajnikiem
ślimakowym

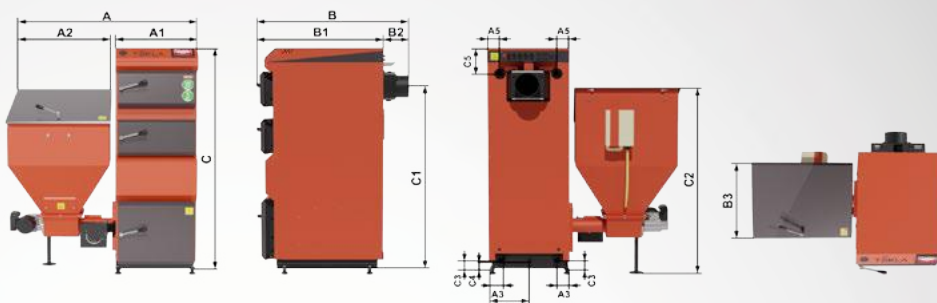
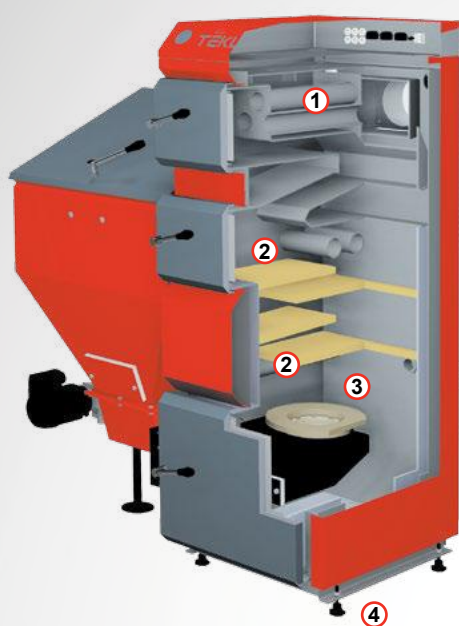


SELECT
Regulator kotła
z podajnikiem ślimakowym
- obsługa dwóch mieszaczy i CWU



ZDJĘCIA ZAWARTE W KATALOGU MAJĄ CHARAKTER WYŁĄCZNIE INFORMACYJNY.
PREZENTOWANY MODEL KOTŁA DRACO 35

Sprawdzony od wielu lat na rynku kocioł DRACO wyposażony jest bardzo efektywny wymiennik wykonany z wysokiej jakości, atestowanej stali o grubości 8 mm. Duży otwór rewizyjny w górnej części wymiennika pozwala na łatwe i szybkie czyszczenie. W kotle zainstalowane jest trwałe, żeliwne palenisko retortowe, do którego paliwo podawane jest z zasobnika za pomocą podajnika ślimakowego. Prawidłowe funkcjonowanie zapewnia regulator elektroniczny z dużym, czytelnym ekranem LCD. Kocioł w standardzie posiada dwa systemy zabezpieczenia przed cofnięciem się żaru do zasobnika paliwa.



- 1 Płomieniówkowo -półkowy wymiennik ciepła
- 2 System katalizatorów ceramicznych i wkładów stalowych
- 3 Żeliwna retorta oraz ruszt palnika
- 4 Stopki do regulacji poziomu kotła

Zalety kotła:

- 5 klasa w zakresie sprawności i emisji zanieczyszczeń zgodnie z normą PN-EN 303-5:2012 oraz Ekoprojekt
- 5 lat gwarancji na szczelność wymiennika kotła
- wymiennik kotła z wysokiej jakości stali grubości 8 mm
- obudowy kotła i zbiornik w całości malowane farbą proszkową
- sterownik z funkcją pogodową
- automatyczne przełączanie trybu lato/zima, sterowane elektronicznie za pomocą czujnika zewnętrznego
- możliwość podłączenia 2 termostatów pokojowych
- możliwość podłączenia modułu internetowego
- algorytm PID umożliwiający modulację mocy kotła
- sterowanie dwoma obiegami z zaworami mieszającymi oraz obiegiem CWU
- wskaźnik poziomu opału, przy współpracy z NANO pozwala rzadziej zaglądać do kotłowni
- możliwość regulacji temperatury powrotu poprzez sterowanie siłownikiem na zaworze czterodrogowym

DRACO 35

A		1270
A1		530
A2		695
A3		80
A4		265
A5		80
B		1020
B1		775
B2	[mm]	120
B3		605
C		1545
C1		1290
C2		1390
C3		75
C4		65
C5		180

PARAMETRY TECHNICZNE	J.m.	DRACO 35	
MOC NOMINALNA	kW	35	
SPRAWNOŚĆ	%	91	
ZAKRES REGULACJI MOCY	kW	10,5 ÷ 35	
KLASA EMISJI	-	5	
EKOPROJEKT	-	TAK	
KLASA EFEKTYWNOŚCI ENERGETYCZNEJ	-	B	
MASA	kg	551	
POWIERZCHNIA GRZEWCZA	m ²	4,5	
OBJĘTOŚĆ WODNA	dm ³	155	
WYMAGANY CIĄG KOMINOWY (MOC MINIMALNA ÷ MOC MAKSYMALNA)	Pa	15 ÷ 25	
MAX CIŚNIENIE ROBOCZE CZYNNIKA GRZEWCZEGO	bar	1,5	
ŚREDNICA KRÓĆCÓW PRZYŁĄCZENIOWYCH	Js	G 1 ½"	
WYMIARY KOTŁA Z ZASOBNIKIEM	SZEROKOŚĆ	mm	1270
	GŁĘBOKOŚĆ	mm	1020
	WYSOKOŚĆ*	mm	1545
ŚREDNICA WYLOTU SPALIN	mm	160	
WYSOKOŚĆ DO OSI CZOPUCHA*	mm	1290	
POJEMNOŚĆ ZASOBNIKA PALIWA	dm ³	230	
POBÓR ENERGII ELEKTRYCZNEJ MOTOREDUKTOR/DMUCHAWA	W	90/85	

* Wymiary wysokości podane są bez stopek, które dodatkowo pozwalają na regulację wysokości kotła.

WYPOSAŻENIE PODSTAWOWE

- komplet katalizatorów ceramicznych i wkładów stalowych
- regulator pogodowy wraz z kompletem czujników
- osprzęt do czyszczenia kotła
- zbiornik zabezpieczający przed zapaleniem się paliwa w zasobniku tzw. "strażak"
- stopki do regulacji poziomu kotła

OPCJE DODATKOWE

- termometr spalin
- WOMIX czterodrogowy zawór mieszający
- siłownik zaworu mieszającego
- dwufunkcyjny, termostatyczny zawór schładzający DBV-1